



**КОМИТЕТ ИМУЩЕСТВЕННЫХ ОТНОШЕНИЙ
АДМИНИСТРАЦИИ ПЕРМСКОГО МУНИЦИПАЛЬНОГО ОКРУГА**

РЕШЕНИЕ

о размещении объектов № 1177

Пермский край
Пермский округ

02.06.2023

Комитет имущественных отношений администрации Пермского муниципального округа разрешает Акционерному обществу «Газпром газораспределение Пермь» (ИНН 5902183841, ОГРН 1025900512670, почтовый адрес: 614000, г. Пермь, ул. Петропавловская, 43)

размещение объекта «Газопровод давлением до 1,2 Мпа, для размещения которого не требуется разрешения на строительство»

на землях государственная собственность на которые не разграничена

на срок 1 год с 02.06.2023 г. по 01.06.2024 г.

Местоположение: Пермский край, Пермский м.о., с. Култаево, с. Култаево, ул. Кольцевая, з/у 13.

Приложение: схема предполагаемых к использованию земель или части земельного участка.

Особые условия использования:

1. При размещении объекта учесть параметры ширины проезда улично-дорожной сети, во избежание сужения полосы отвода дороги.
2. Получение разрешения на производство земляных работ.

Заместитель председателя комитета,
начальник отдела муниципального
земельного контроля


(подпись, печать)

М.В. Королева

Схема предполагаемых к использованию земель или части земельного участка

Объект: Газопровод давлением до 1,2 Мпа, для размещения которого не требуется разрешения на строительство

Местоположение: расположенных по адресу: Пермский край, м.о. Пермский, с. Култаево, ул. Кольцевая, з/у 13

Площадь земель или части земельного участка, кв.м.: 101

Категория земель: земли населенных пунктов

Вид разрешенного использования: -

Описание границ смежных землепользователей:

От точки н1 до точки н2 - земельный участок с кадастровым номером 59:32:0680001:4533

От точки н2 до точки н3 - земельный участок с кадастровым номером 59:32:0680001:11475

От точки н3 до точки н1 - земли общего пользования

Каталог координат, м

№ точки границы	X	Y
н1	506075.82	2216000.72
н2	506072.71	2215997.35
н3	506068.31	2215992.57
н4	506075.02	2215986.43
н5	506082.50	2215994.46
н1	506075.82	2216000.72

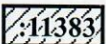
Условные обозначения:



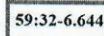
- предполагаемый участок земель, на которых планируется размещение объекта



- границы и номер земельного участка, сведения о которых внесены в ЕГРН



- границы и номер объекта капитального строительства, сведения о которых внесены в ЕГРН



- зоны с особыми условиями использования территории, сведения о которых внесены в ЕГРН

:ЗУ1

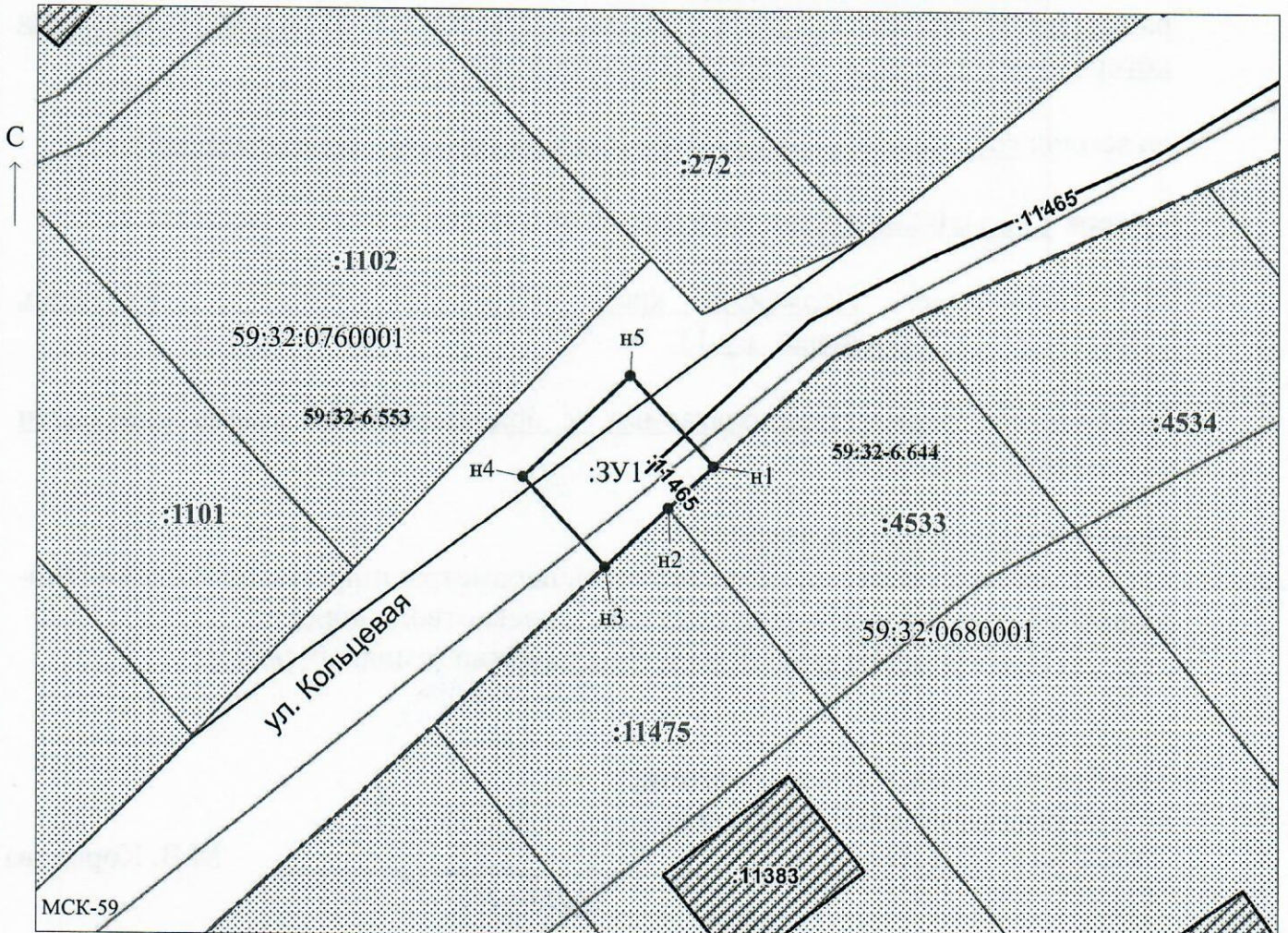
- обозначение запрашиваемого земельного участка

• н1

- характерная точка границ земель или части земельного участка

- граница кадастрового квартала

59:32:0680001 - номер кадастрового квартала



Масштаб 1:500

Заявитель: _____ / Егошина И.В.
 МП (подпись, расшифровка подписи)

(для юридических лиц
и индивидуальных предпринимателей)